



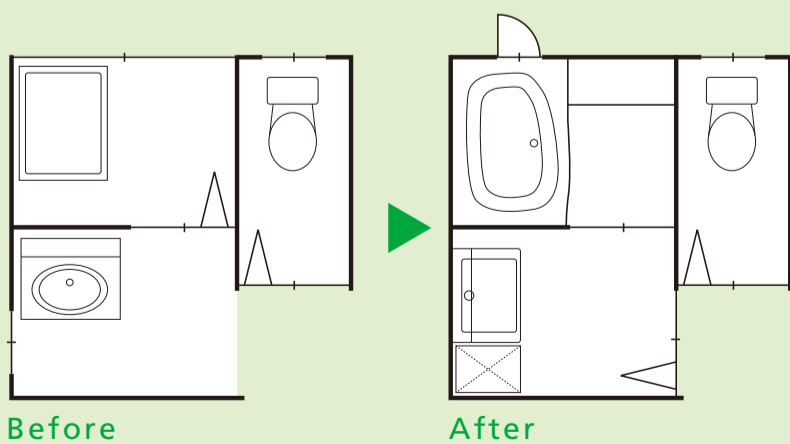
空間別部門 [バス&洗面所]

## 有限会社 いわさき 様

「暖かく快適な入浴空間に!! (夫婦みずいらず)」



Before



Before

After

M邸

- 形態 / 戸建住宅
- 築年数 / 30年
- リモデル面積 / 5㎡→5㎡
- リモデル日数 / 7日
- リモデル費用 / 200万円

### リモデルのポイント

冬場、寒く冷たい浴室を暖かく快適な空間へ。清掃のしやすいユニットバスを採用し、乾燥機付き暖房機を設置。さらに、洗面所にも暖房機を設置してヒートショック対策を万全に。浴室入り口は引き戸にしてバリアフリー化。

### 審査員からのメッセージ

ユニットバス、洗面化粧台と商品をうまく使い、カラーコーディネートも美しく仕上げられています。洗面化粧台の向きを変え、窓をなくすことでスペースを有効活用し、収納力もアップ。浴室の扉と洗面化粧台との間にちょっとした空きスペースを設けたことで、圧迫感を軽減させたのもうまい工夫です。